

## Lösungsblatt Baumkronenweg-Rallye

**Hallo,**  
ich heiße *Wipfelwilli* und  
wünsche euch viel Spaß bei der  
Rallye durch den Sinnes- und  
Baumkronenweg.

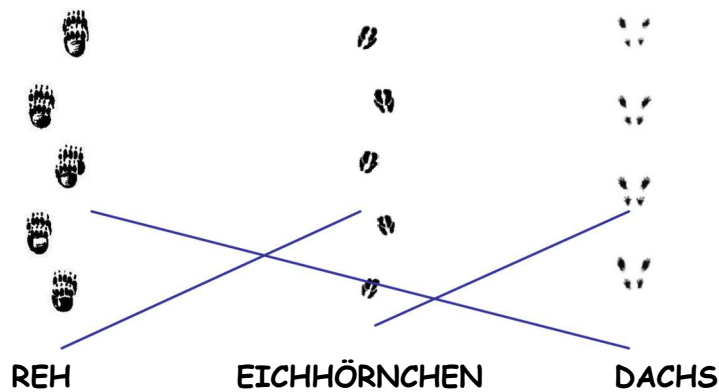
### 1. Fern sehen:

Wie heißt die Burg, die man im „Fernsehen“ sieht?

Kastelburg

### 2. Spuren im Wald:

Wer hat welche Spur hinterlassen? Verbinde.



### 3. Der Boden lebt:

Welche Bodenbewohner siehst du durch die Gucklöcher?

Spingschwänze Fadenwürmer Regenwurm Bakterien



#### 4. Erlebnisrutsche: Was heißt Erlebnisrutsche auf Französisch?

Toboggan aventurier

Wie viele Kurven hat die Riesenrutsche?

7



#### 5. Wer ist der Stärkste?

Die Ameise kann Lasten transportieren, die 30mal schwerer sind als sie selbst.

Ein Bär kann das Doppelte seines Körpergewichts schleppen.

Der Nashornkäfer ist der Stärkste, weil er das 850-fache seines Gewichts tragen kann.

#### 6. Hoch hinaus:

Wie viele Meter, sind es noch wipfelwärts laut Schild, welches man durch das zweite Fernrohr sieht?

350 m



#### 7. Memorystation:

Welche sieben Tiere siehst du im Wald versteckt?

Eule, Specht, Reh, Fuchs, Hase, Eichhörnchen, Dachs

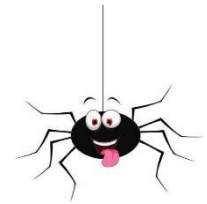


## 8. Totholzhaufen:

Welche Tiere und Pilze sind im Totholzhaufen zu Hause?

Igel Waldmaus Lackporling Schmetterlingsstramette

## 9. Welche Spinnen leben bei uns im Wald? Weberknecht Kreuzspinne



## 10. Wie viele Tierbilder verstecken sich auf dem Baumhaus?

8

## 11. Drehscheibe: Vogelnest

- a. Wie viele Eier muss die Kohlmeise ausbrüten?

11



## 12. Jahresringe erzählen:

- b. Seit welchem Jahr gibt es in Deutschland das Farbfernsehen?

1967